

Client : 22012 GROUPEMENT VINIFORCE**Reference :** 5L ROSE OENOBAG**Dimensions intérieures en mm :** 158 x 149 x 253 **FEFCO :** BIB5**Dimensions extérieures en mm :** 166 x 157 x 269

Tolérance (mm): +/- 3

N° de Teintes : 2**Couleur 1 :** NEGRO GCM1 90 M-B**Couleur 2 :** ROSA P-211 U B**Couleur 3 :****Couleur 4 :****Couleur 5 :****Couleur 6 :****Fiche de données Hinojosa :****FF :** 23615**Cliché 1 :** 252 B**Cliché 2 :** 120 D**Outil :** 4161**Impresión :** 0**Carton caractéristiques:****Cannelure :** EB **Qualité :** 1653 **Composition du papier :** SKB 140 SN 115 T 85 SN 115 SK 165**Épaisseur** 4,5 mm **Grammages :** 696 gr./m2 **E.C.T. :** 8,83 kN/m

(Nota: Los papeles podrán ser substituidos por papeles de características físicas equivalentes o superiores)

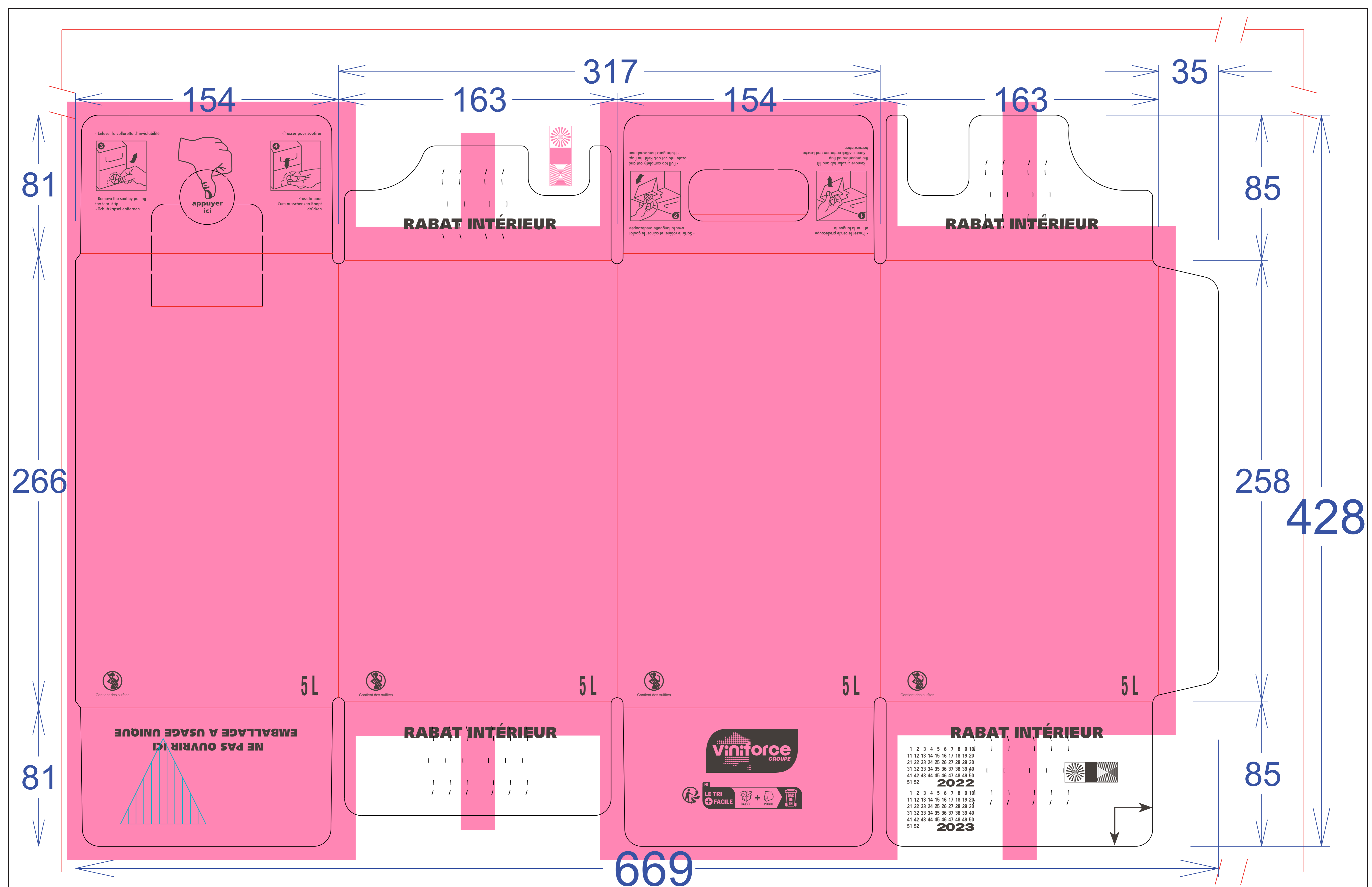
Poids carton : 183 gr **B.C.T. :** 2548 N **FSC :** No

(BCT théorique pour les boîtes 0201 réjulières)

(Tolérances caractéristiques techniques : +/- 10%)

Détalle palette :**Cartons par paquet :** 20 **Emballages à base :** 9 **Emballages hauteur :** 6 **Cartons par palette :** 1080**Type de palette :** Hinojosa Reforzado **Dimensions palette :** 100 x 120**Cerclage :** 2 Flejes **Rétractile :** Retractilado de abajo a arr**Dimensions protecteur :** 95 x 110**Étiquette :** 1 Largo**Carton référence :****Dimensiones d'emballage :** 128 x 100 x 120**Observations :**

- Deux mois de validité des caractéristiques techniques par rapport à la date de fabrication.
- Emballages non réutilisables pour le contenu des aliments.
- Les aliments ne doivent jamais être en contact avec les surfaces imprimées pour empêcher la migration de substances toxiques et dangereuses.
- Le stockage doit être fait dans des conditions ambiantes maximales de 65-70% du HRC et de l'absence physique de l'eau.
- Empilement magasin maximale 3 palette



F.F.N°:

23615

Cliente:

Groupement Viniforce

Referencia:

5L Rose Oenobag

Colores:

Rosa P-211 U B



Negro GCMI 90 M-B

Troquel:

4161

Medidas interiores:

158x149x253 m/m

